

ZADAVATEL UMOŽŇUJE POUŽITÍ I JINÝCH, AVŠAK KVALITATIVNĚ A TECHNICKY STEJNÝCH NEBO OBDOBNÝCH VÝROBKŮ, MATERIÁLŮ A TECHNICKÝCH ŘEŠENÍ, NEŽ KTERÉ JSOU KONKRÉTNĚ UVEDENY V ZADÁVACÍ DOKUMENTACI ZA PŘEDPOKLADU, ŽE TYTO BUDOU MÍT TECHNICKÉ A ESTETICKÉ PARAMETRY VYŠŠÍ NEBO STEJNÉ, POPŘ. OBDOBNĚ SROVNATELNÉ S TECHNICKÝMI SPECIFIKACEMI STAVBY, KTERÉ JSOU PRO ZHOTOVITELE ZÁVAZNÉ.

**±0,000 = 204.32 Bpv**

ARCHITEKTONICKÝ NÁVRH <b>antre s.r.o.</b>		ČÍSLO ZAKÁZKY <b>13 P 19</b>	
HIP <b>Ing. Karel Šíp</b>		STUPĚŇ DOKUMENTACE <b>DÚR + DSP/DPS</b>	
ZODPOVĚDNÝ PROJEKTANT <b>Ing. Karel Šíp</b>	PROJEKTANT č.dok. <b>Petr Sládeček</b>	PROFESE <b>STAVEBNÍ</b>	
INVESTOR <b>MČ Praha 4, Antala Staška 2059, Praha 4, 140 00</b>		STAVEBNÍ ÚŘAD <b>PRAHA 4</b>	
NÁZEV AKCE <b>ZŠ ŠKOLNÍ - REKONSTRUKCE ŠKOLNÍ KUCHYNĚ ZŠ ŠKOLNÍ Školní 700/5, 147 00 Praha 4, č. parc. 9, k. ú.: Braník</b>		DATUM <b>02/2021</b>	ZMĚNA č.
		FORMÁT <b>x A4</b>	MĚŘÍTKO
ČÁST		<b>SO 01</b>	
OBSAH <b>Tabulky ostatních výrobků</b>		ČÍSLO VÝKRESU <b>VIII.</b>	ČÍSLO TISKU



**Antre s. r. o.**

Sídlo :  
Štěpanická 274, Praha 9  
Atelier :  
Drahobejlova 54, Praha 9  
IČO : 26 49 63 99, DIČ : CZ 26 49 63 99  
tel : 2 66 109 838, fax : 2 66 316 116  
e-mail : antre@antre.cz



## TABULKY OSTATNÍCH VÝROBKŮ

PŘÍLOHA VIII.

Pozn. Výkresy, na které je v tabulce odkazováno, jsou součástí dokumentace pro výběr dodavatele a nenahrazují výrobní dokumentaci. Obsahem dodávky je kompletní výrobek, včetně kotvení, spojovacích prvků, kompletačních prvků, povrchové úpravy a doplňkových konstrukcí potřebných pro osazení. Obsahem dodávky je rovněž doprava a montáž, včetně pohledového začištění návazností na okolní konstrukce a případného funkčního napojení na ostatní návazné konstrukce objektu tak, aby systém plnil funkci v požadovaných parametrech. Součástí dodávky jednotlivých systémů bude veškerá potřebná koordinace s ostatními stavebními pracemi, převzetí a přípravu stavební připravenosti.

**V předstihu bude předložena výrobní dokumentace a bez jejího odsouhlasení nebude zahájena výroba prvků. Vzhled, materiálové řešení a povrchové úpravy musí být předem odsouhlaseny na předložených vzorcích a vybrané prvky musí být v průběhu stavby konzultovány s investorem a projektantem.**

OZNAČENÍ NA VÝKRESE	NÁZEV	POPIS	ROZMĚR (mm)	POČET KUSU							POVRCH: ÚPRAVA	ODSTÍN	POZNÁMKA / ODKAZ NA SCHÉMA	
				PODLAŽÍ										
				1.PP	1.NP	2.NP	3.NP	4.NP	STŘ.	Celkem				
1	Větrací mřížka	Větrací mřížka do minerálního podhledu 600 z vysoce kvalitního plastu 595x595 mm	595/595		3						3		bílý	odvětrání prostoru nad podhledem, kde je veden rozvod plynu
2	Ochrana stěn	Nástěnný plastový nárazník, nástěnné svodidlo - 140 mm. Kotveno pomocí kovové lišty (systémový výrobek). Na stěnu budou umístěny dva nárazníky nad sebou. Spodní ve výšce 200 mm nad podlahou, vrchní 800 mm nad podlahou	140/25		1						1		dove gray	Celková délka obou model činí 48 bm. Krátit dle potřeby
3	Revizní poklop v podhledu	Revizní poklop SDK do podhledu - vlhké prostředí, zakrytí deskou tl. 12,5 mm	300/300	3							3		Poklop opatřit nátěrem v odstínu podhledu	bez požární odolnosti
4	Revizní poklop v podhledu	Revizní poklop SDK do podhledu - vlhké prostředí, zakrytí deskou tl. 12,5 mm	200/200	1							1		Poklop opatřit nátěrem v odstínu podhledu	bez požární odolnosti
5	Revizní poklop v podhledu	Revizní poklop SDK do podhledu - vlhké prostředí, zakrytí deskou tl. 12,5 mm	600/600		5						5		Poklop opatřit nátěrem v odstínu podhledu	bez požární odolnosti

TABULKY OSTATNÍCH VÝROBKŮ												PŘÍLOHA VIII.		
Pozn. Výkresy, na které je v tabulce odkazováno, jsou součástí dokumentace pro výběr dodavatele a nenahrazují výrobní dokumentaci. Obsahem dodávky je kompletní výrobek, včetně kotvení, spojovacích prvků, kompletačních prvků, povrchové úpravy a doplňkových konstrukcí potřebných pro osazení. Obsahem dodávky je rovněž doprava a montáž, včetně pohledového začištění návazností na okolní konstrukce a případného funkčního napojení na ostatní návazné konstrukce objektu tak, aby systém plnil funkci v požadovaných parametrech. Součástí dodávky jednotlivých systémů bude veškerá potřebná koordinace s ostatními stavebními pracemi, převzetí a přípravu stavební připravenosti.														
V předstihu bude předložena výrobní dokumentace a bez jejího odsouhlasení nebude zahájena výroba prvků. Vzhled, materiálové řešení a povrchové úpravy musí být předem odsouhlaseny na předložených vzorcích a vybrané prvky musí být v průběhu stavby konzultovány s investorem a projektantem.														
OZNAČENÍ NA VÝKRESE	NÁZEV	POPIS	ROZMĚR (mm)	POČET KUSU							POVRCH. ÚPRAVA	ODSTÍN	POZNÁMKA / ODKAZ NA SCHÉMA	
				PODLAŽÍ										
				1.PP	1.NP	2.NP	3.NP	4.NP	STŘ.	Celkem				
6	VNZ - SESTAVA INVALIDÉ	Výška horní hrany umyvadla 800 mm nad podlahou. <b>Zrcadlo nástěnné náklonné</b> o 10° a výškou od podlahy 1050 mm rozměr 600x500mm. <b>Dávkovač tekutého mýdla</b> nástěnný, plast, 154x186x91,5mm <b>Zásobník papírových ručníků</b> , nástěnný, plast, 138x115x290mm <b>Odpadkový koš nástěnný</b> , držák na PVC pytle na odpadky, <b>Dávkovač dezinfekčního gelu bezdotykový</b> ; <b>WC SESTAVA</b> : Výška horní hrany záchodové mísy 500 mm nad podlahou. U mísy <b>sklopné opěry</b> pro obě ruce ve výšce 780 mm, ve vzdálenosti 600 mm od sebe. <b>Obsluha splachování</b> v max. výši 1200 mm nad podlahou, umístěné z boku. <b>Háček na šaty</b> s rozetou, kotvených k podkladu, pochromovaná mosaz, Výška 120cm. <b>Zásobník na velké role toaletního papíru</b> nástěnný, průhled pro kontrolu naplnění 387x387, hl. 109 mm, musí být na straně osoby sedící na míse ve výšce 900 mm.								1			PROVEDENÍ PLAST	
7	VNZ - WC SESTAVA	<b>Zásobník na velké role toaletního papíru</b> nástěnný, průhled pro kontrolu naplnění 387x387, hl. 109 mm, <b>Háček na šaty s rozetou</b> , kotvených k podkladu. Výška 150 - 170 cm bude konkrétně určena na stavbě		2	3						5			PROVEDENÍ PLAST
8	VNZ - UMYVADLOVÁ SESTAVA	<b>Zrcadlo nástěnné</b> lepé k podkladu 750x1000mm, (přesný rozměr šířky dle šířky konkrétního umyvadla), <b>Dávkovač tekutého mýdla</b> nástěnný, 154x186x91,5mm <b>Zásobník papírových ručníků</b> , 138x115x290mm <b>Odpadkový koš nástěnný</b> , držák na PVC pytle na odpadky, <b>Dávkovač dezinfekčního gelu bezdotykový</b>		2	2						4			PROVEDENÍ PLAST
9	VNZ - UMYVADLOVÁ SESTAVA	<b>Zrcadlo nástěnné</b> lepé k podkladu 1100x1000mm, (přesný rozměr šířky dle šířky konkrétního umyvadla), <b>Dávkovač tekutého mýdla</b> -2x nástěnný, 154x186x91,5mm <b>Zásobník papírových ručníků</b> , 138x115x290mm <b>Odpadkový koš nástěnný</b> , držák na PVC pytle na odpadky, <b>Dávkovač dezinfekčního gelu bezdotykový</b>			1		1	1			3			PROVEDENÍ PLAST
10	VNZ - UMYVADLOVÁ SESTAVA	<b>Zrcadlo nástěnné</b> lepé k podkladu 2200x1000mm, (přesný rozměr šířky dle šířky konkrétního umyvadla), <b>Dávkovač tekutého mýdla</b> -3x nástěnný, 154x186x91,5mm <b>Zásobník papírových ručníků 2x</b> 138x115x290mm <b>Odpadkový koš nástěnný</b> , držák na PVC pytle na odpadky, <b>Dávkovač dezinfekčního gelu bezdotykový</b>				1					1			PROVEDENÍ PLAST
11	VNZ - UMYVADLOVÁ SESTAVA	<b>Dávkovač tekutého mýdla</b> -3x nástěnný, 154x186x91,5mm <b>Zásobník papírových ručníků 2x</b> 138x115x290mm <b>Odpadkový koš nástěnný</b> , držák na PVC pytle na odpadky, <b>Dávkovač dezinfekčního gelu bezdotykový</b>			1						1			PROVEDENÍ PLAST

TABULKY OSTATNÍCH VÝROBKŮ													PŘÍLOHA VIII.	
Pozn. Výkresy, na které je v tabulce odkazováno, jsou součástí dokumentace pro výběr dodavatele a nenahrazují výrobní dokumentaci. Obsahem dodávky je kompletní výrobek, včetně kotvení, spojovacích prvků, kompletačních prvků, povrchové úpravy a doplňkových konstrukcí potřebných pro osazení. Obsahem dodávky je rovněž doprava a montáž, včetně pohledového začištění návazností na okolní konstrukce a případného funkčního napojení na ostatní návazné konstrukce objektu tak, aby systém plnil funkci v požadovaných parametrech. Součástí dodávky jednotlivých systémů bude veškerá potřebná koordinace s ostatními stavebními pracemi, převzetí a přípravu stavební připravenosti.														
V předstihu bude předložena výrobní dokumentace a bez jejího odsouhlasení nebude zahájena výroba prvků. Vzhled, materiálové řešení a povrchové úpravy musí být předem odsouhlaseny na předložených vzorcích a vybrané prvky musí být v průběhu stavby konzultovány s investorem a projektantem.														
OZNAČENÍ NA VÝKRESE	NÁZEV	POPIS	ROZMĚR (mm)	POČET KUSU							POVRCH. ÚPRAVA	ODSTÍN	POZNÁMKA / ODKAZ NA SCHÉMA	
				PODLAŽÍ										
				1.PP	1.NP	2.NP	3.NP	4.NP	STŘ.	Celkem				
12	VNZ - SPRCH. SESTAVA	Držák na mýdlo, věšák na ručníky		2							2			PROVEDENÍ CHROM
13	Osobo nákladní výtah s dopravou osob	<p>Zařízení v souladu s normou en 81-20/50, nosnost 480 kg, počet osob 6, rychlost 0,63 m/s, typ pohonu bezpřevodový, jmenovitý výkon motoru pmn 3,6 kw, počet jízď za hodinu 120, počet stanic 2, počet vstupů do kabiny 2, počet nástupišť 2, bez strojovny - stroj umístěn v šachtě pod stropem, hlavní přívod 400 v, 50 hz, přívod šachetního osvětlení 230 v, 50 hz, zdvih 3.0 m, prohlubeň 1100 mm, hlava šachty 3400 mm (pod spodní hranu montážního nosníku/montážního prvku), šachta: šířka x hloubka 1450 x 1700 mm, kabina: šířka x hloubka x výška 1000x 1300x2100 mm, dveře: šířka x výška, 800 x 2000 mm, typ dveří automatické 2 - panelové s otevíráním doleva, typ motoru s frekvenčním měničem.</p> <p>Interiér kabiny bude vzorkován - stěny kabiny nerezová ocel broušená, kabinové dveře nerez brus, světelná clona ano - bezpečnostní celoplošná, podlaha kabiny protiskluzová strukturovaná guma, okopy v kabině rovné šedý eloxovaný hliník, strop kabiny lakovaný grey, osvětlení kabiny led, ovládací panel v kabině mechanická tlačítka, ovládací panel na poloviční výšku kabiny, šachetní dveře základní, povrchová úprava šachetních dveří vypalovaná barva ral vzorkovat, požární odolnost šachetních dveří dle čsn en81-58 ew30 dp1-c, ovládací panel na nástupišťích povrchová montáž na rámu dveří, ovládací prvky štítek pro servis v kleci, klíč pro rezervaci klece (jrv).</p> <p>Příslušenství: možnosti ovládání, automatický návrat do hlavní stanice, alarmy a komunikační vlastnosti, telealarm standard - gsm brána je integrována (pro řádnou funkčnost telealarmu je nutné použít sim kartu zhotovitele), osvětlení šachty zajistí dodavatel výtahu, frekvenční měnič (s možností rekuperace)</p>			1					1		bílá	POŽÁRNÍ ODOLNOST DVEŘÍ EW15 DP1	
14	Plošina	hydraulická (nůžková) na elektrický pohon (venkovní provedení). Rozměry: půdorys:1300x800, zdvih: 1600mm, nosnost: 1000kg, nášlapná deska protiskluzná. Uzamykatelné ovládání Spínač koncový horní. Agregát mimo plošinu, bez krytu, vzdálenost do 5m. Ocelový kryt na externí pohon			1						1		bílá	
15	Požární poplachové směrnice a evakuační plány	destičky z plexiskla lepené na stěnu A3, texty a grafika lepena prořezávanou fólií, zaskleno		1	2						3			

# TABULKY OSTATNÍCH VÝROBKŮ

PŘÍLOHA VIII.

Pozn. Výkresy, na které je v tabulce odkazováno, jsou součástí dokumentace pro výběr dodavatele a nenahrazují výrobní dokumentaci. Obsahem dodávky je kompletní výrobek, včetně kotvení, spojovacích prvků, kompletačních prvků, povrchové úpravy a doplňkových konstrukcí potřebných pro osazení. Obsahem dodávky je rovněž doprava a montáž, včetně pohledového začištění návazností na okolní konstrukce a případného funkčního napojení na ostatní návazné konstrukce objektu tak, aby systém plnil funkci v požadovaných parametrech. Součástí dodávky jednotlivých systémů bude veškerá potřebná koordinace s ostatními stavebními pracemi, převzetí a přípravu stavební připravenosti.

**V předstihu bude předložena výrobní dokumentace a bez jejího odsouhlasení nebude zahájena výroba prvků. Vzhled, materiálové řešení a povrchové úpravy musí být předem odsouhlaseny na předložených vzorcích a vybrané prvky musí být v průběhu stavby konzultovány s investorem a projektantem.**

OZNAČENÍ NA VÝKRESE	NÁZEV	POPIS	ROZMĚR (mm)	POČET KUSU							POVRCH. ÚPRAVA	ODSTÍN	POZNÁMKA / ODKAZ NA SCHÉMA	
				PODLAŽÍ										
				1.PP	1.NP	2.NP	3.NP	4.NP	STŘ.	Celkem				
16	Informační systém	destičky z plexiskla lepené na stěnu, texty a grafika lepena prořezávanou fólií.	200x100	5	13						18	plexisklo, polep	prořezávaná fólie ve dvou odstínech, rozhodnuto na základě předložených vzorků	
17	Střešní vpust'	Jednostěnná vyhřívaná střešní vpust s integrovanou PVC manžetou pr. 125 mm - ověřit před dodáním								1	1			
18	Odvětrání kanalizace s integrovanou PVC manžetou	integrovaná PVC manžeta (hydroizolační fólie na bázi PVC); výška nad izolaci 300 mm, hloubka pod izolaci 200 mm; součástí balení je dešťová krytka								4	4			pr. 110 - ověřit před dodáním!
19	ROHOŽ	ČISTÍCÍ ROHOŽ Z KOKOSOVÉHO VLÁKNA S PODKLADEM Z PVC - VČETNĚ AL RÁMU 20/30 S POVRCHOVOU ÚPRAVOU. RÁM ULOŽIT DO PODLAHY.	1700/2500		1						1			
20	ROHOŽ	ČISTÍCÍ ROHOŽ Z KOKOSOVÉHO VLÁKNA S PODKLADEM Z PVC - VČETNĚ AL RÁMU 20/30 S POVRCHOVOU ÚPRAVOU. RÁM ULOŽIT DO PODLAHY.	1000/1400	1							1			

## TABULKY OSTATNÍCH VÝROBKŮ

PŘÍLOHA VIII.

Pozn. Výkresy, na které je v tabulce odkazováno, jsou součástí dokumentace pro výběr dodavatele a nenahrazují výrobní dokumentaci. Obsahem dodávky je kompletní výrobek, včetně kotvení, spojovacích prvků, kompletačních prvků, povrchové úpravy a doplňkových konstrukcí potřebných pro osazení. Obsahem dodávky je rovněž doprava a montáž, včetně pohledového začištění návazností na okolní konstrukce a případného funkčního napojení na ostatní návazné konstrukce objektu tak, aby systém plnil funkci v požadovaných parametrech. Součástí dodávky jednotlivých systémů bude veškerá potřebná koordinace s ostatními stavebními pracemi, převzetí a přípravu stavební připravenosti.

**V předstihu bude předložena výrobní dokumentace a bez jejího odsouhlasení nebude zahájena výroba prvků. Vzhled, materiálové řešení a povrchové úpravy musí být předem odsouhlaseny na předložených vzorcích a vybrané prvky musí být v průběhu stavby konzultovány s investorem a projektantem.**

OZNAČENÍ NA VÝKRESE	NÁZEV	POPIS	ROZMĚR (mm)	POČET KUSU							POVRCH: ÚPRAVA	ODSTÍN	POZNÁMKA / ODKAZ NA SCHÉMA	
				PODLAŽÍ										
				1.PP	1.NP	2.NP	3.NP	4.NP	STŘ.	Celkem				
21	Zastřešení vstupu	Hliníková konstrukce zastřešení vstupu. Nosné prvky děleny příčnickou. Zasklení bezpečnostním sklem - tl. Navrhne dodavatel. Zasklení jak šikmé, tak svislé části včetně na pojezu na svislé konstrukce stěnovou lištou a železobetonový sokl - hliníková okapnice			1						1	Práškový komaxit	RAL 9006	Předložit dílenskou dokumentaci k odsouhlasení.
22	Hasicí přístroje	1 ks přenosného hasicího přístroje s hasební schopností 34A (PG6) v prostoru m.č.0.15 – kolárna v 1.PP. 1 ks přenosného hasicího přístroje s hasební schopností 34A (PG6) v prostoru m.č. 0.02 u vstupu do chodby v 1.PP 1 ks přenosného hasicího přístroje CO2 (sněhový) – 7kg (hasební schopnost 55B,C) v chodbě 0.02 v prostoru elektrorozvaděče a výtahové šachty v 1.PP 1.NP - 1 ks přenosného hasicího přístroje CO2 (sněhový) – 7kg (hasební schopnost 55B,C) v prostoru elektrorozvaděče 1 ks přenosného hasicího přístroje s hasební schopností 34A (PG6) v prostoru m.č. 1.02 v chodbě 1 ks přenosného hasicího přístroje s hasební schopností 34A (PG6) v prostoru m.č. 1.15 v chodbě 1 ks přenosného hasicího přístroje CO2 (sněhový) – 7kg (hasební schopnost 55B,C) v prostoru m.č. 1.12 v kuchňském provozu												

TABULKY OSTATNÍCH VÝROBKŮ

PŘÍLOHA VIII.

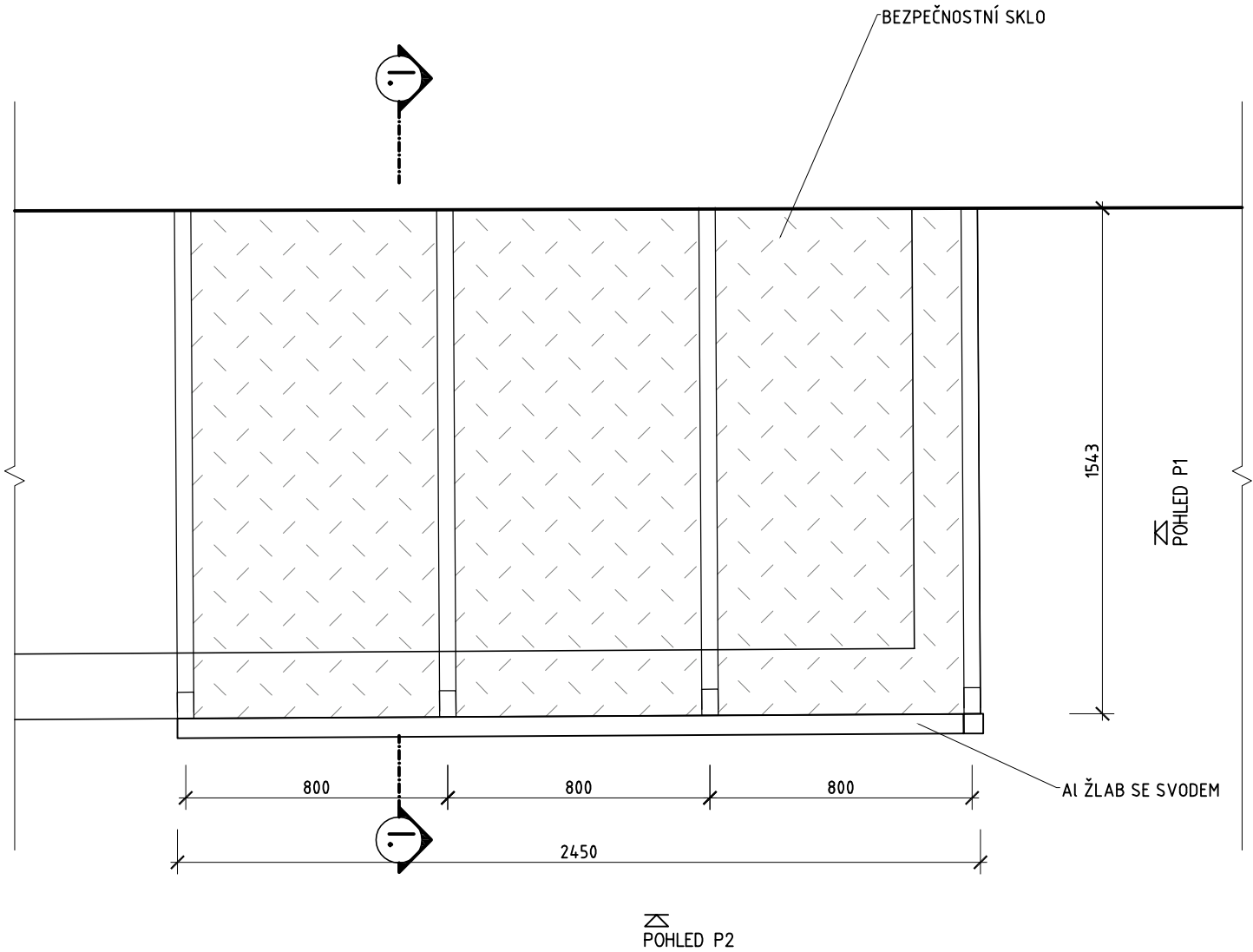
Pozn. Výkresy, na které je v tabulce odkazováno, jsou součástí dokumentace pro výběr dodavatele a nenahrazují výrobní dokumentaci. Obsahem dodávky je kompletní výrobek, včetně kotvení, spojovacích prvků, kompletačních prvků, povrchové úpravy a doplňkových konstrukcí potřebných pro osazení. Obsahem dodávky je rovněž doprava a montáž, včetně pohledového začištění návazností na okolní konstrukce a případného funkčního napojení na ostatní návazné konstrukce objektu tak, aby systém plnil funkci v požadovaných parametrech. Součástí dodávky jednotlivých systémů bude veškerá potřebná koordinace s ostatními stavebními pracemi, převzetí a přípravu stavební připravenosti.

**V předstihu bude předložena výrobní dokumentace a bez jejího odsouhlasení nebude zahájena výroba prvků. Vzhled, materiálové řešení a povrchové úpravy musí být předem odsouhlaseny na předložených vzorcích a vybrané prvky musí být v průběhu stavby konzultovány s investorem a projektantem.**

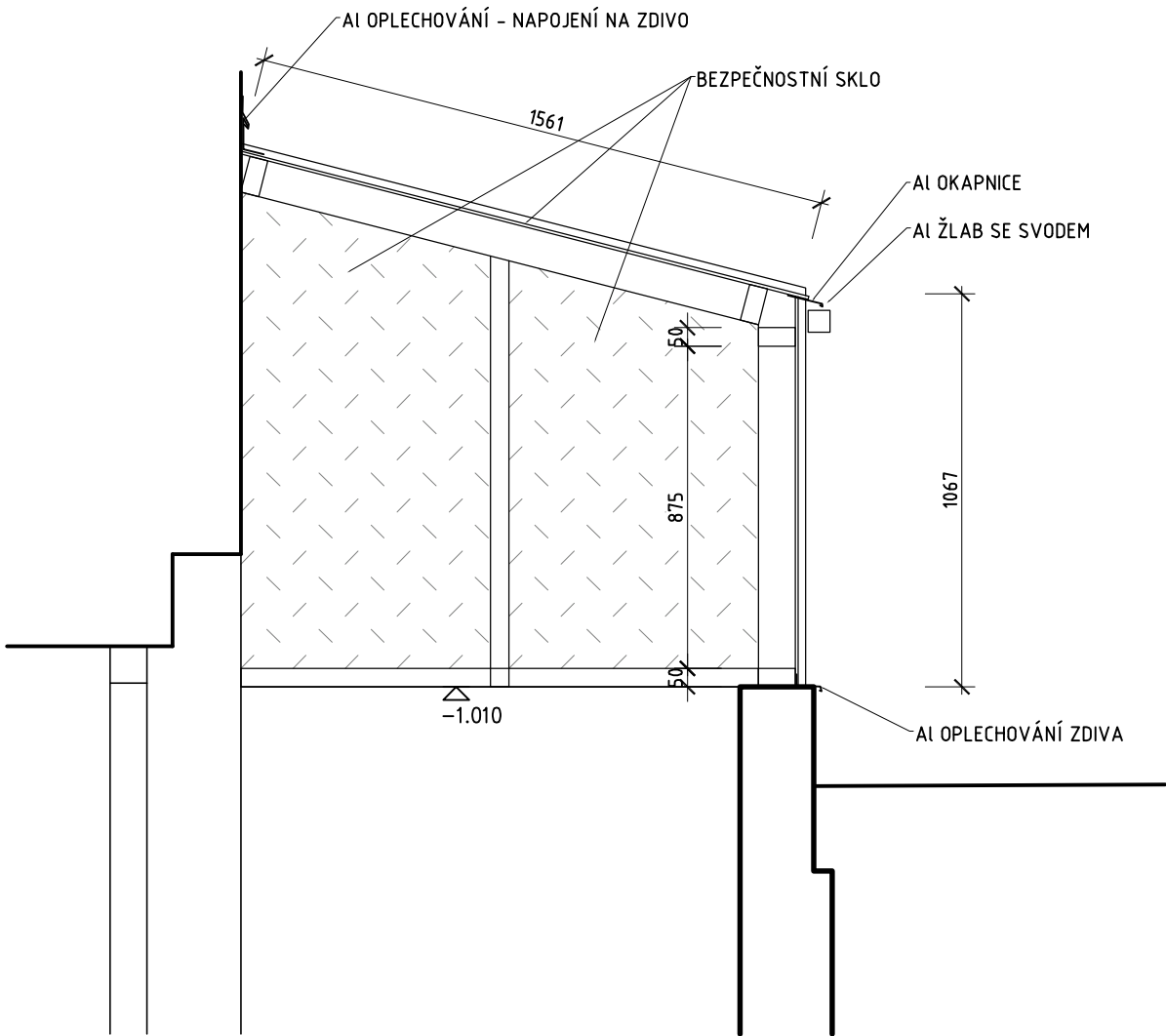
OZNAČENÍ NA VÝKRESE	NÁZEV	POPIS	ROZMĚR (mm)	POČET KUSU							POVRCH. ÚPRAVA	ODSTÍN	POZNÁMKA / ODKAZ NA SCHÉMA
				PODLAŽÍ									
				1.PP	1.NP	2.NP	3.NP	4.NP	STŘ.	Celkem			
23	Chladicí komora	Chladicí komora na popelnice - 2 x 240 litrů Nerezové provedení s dvěma zásobníky o objemech po 240 litrech Konstrukční vlastnosti: Chlazení skladu při teplotě +2 °C / +15 °C. Exteriér i interiér z nerezové oceli se zaoblenými rohy pro snadnou údržbu. Automatické odtávání a odpařování kondenzátu. Výparník umístěný na zadní stěně. Magneticky uchycené těsnění z bez freonové polyuretanové pěny se zvýšenou odolností. Digitální ovládání s displejem - nastavení teploty chlazení. Technické parametry: Rozměry (ŠxHxV): 1710x870x1200 mm. Kapacita: 2 popelnice o objemu 240 litrů (celkem 480 litrů). Výška s otevřeným víkem: 1590 mm. Nastavitelná teplota: +2 °C/+15 °C. Teplota okolí: max. +40 °C. Chladivo: R 134 A. Napětí: 230 V/50 Hz. Příkon: 440 W. Zámek na dveře či poklop											



PŮDORYS

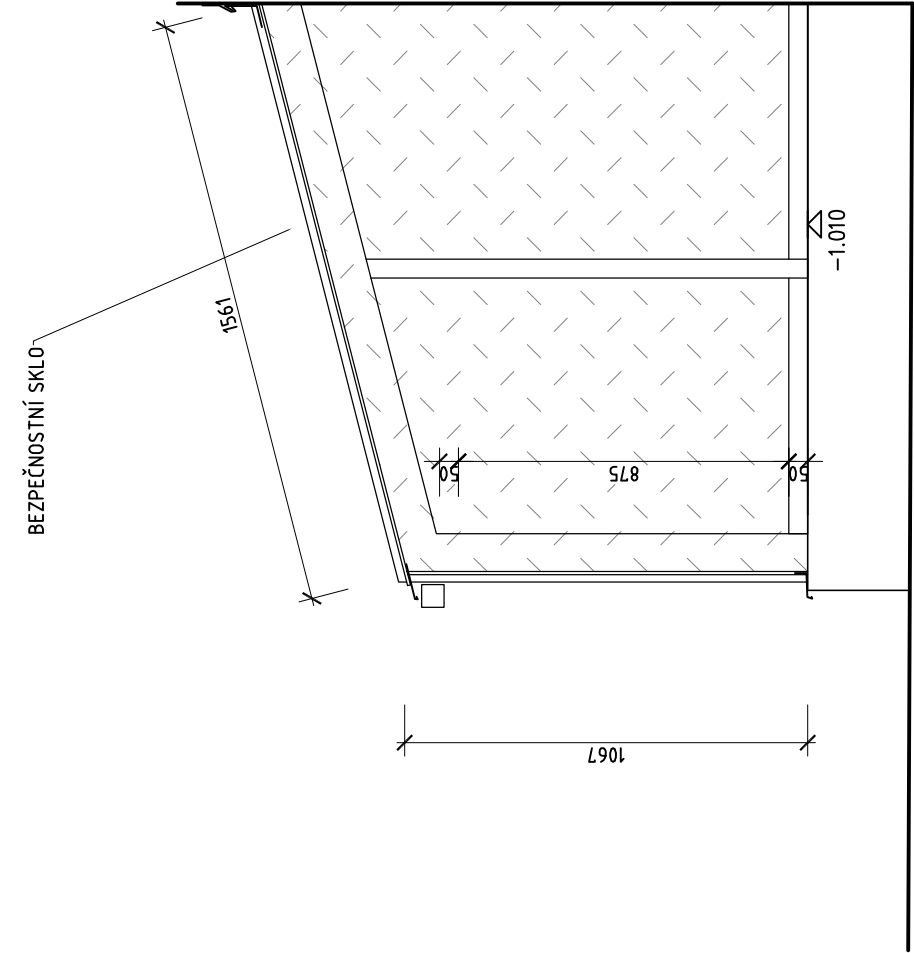


ŘEZ I.-I.

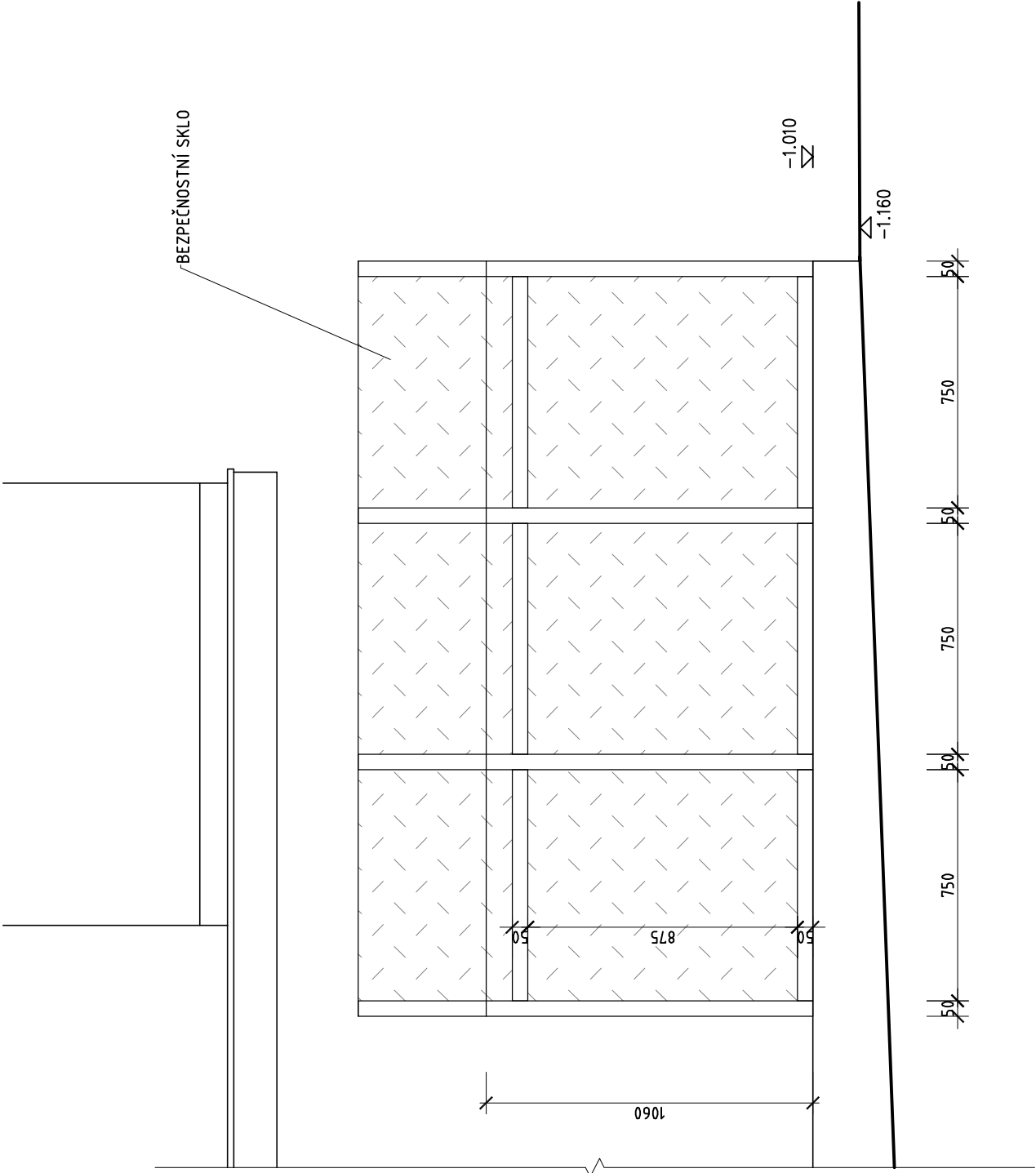


**POZNÁMKA:**  
- PŘED DODÁNÍM OVĚŘIT ROZMĚRY NA MÍSTĚ!

POHLED P1



POHLED P2



**POZNÁMKA:**  
- PŘED DODÁNÍM OVĚŘIT ROZMĚRY NA MÍSTĚ!

## Osobní výtah

Základní řada osobních výtahů pro bytové domy nabízí komfort a bezpečnost

### Více výhod

Nízká hlučnost a komfort jízdy. Plynulé zrychlení a bezchybná funkčnost dveří.

Snadná montáž výtahu. Dodávka šachetního osvětlení.

45

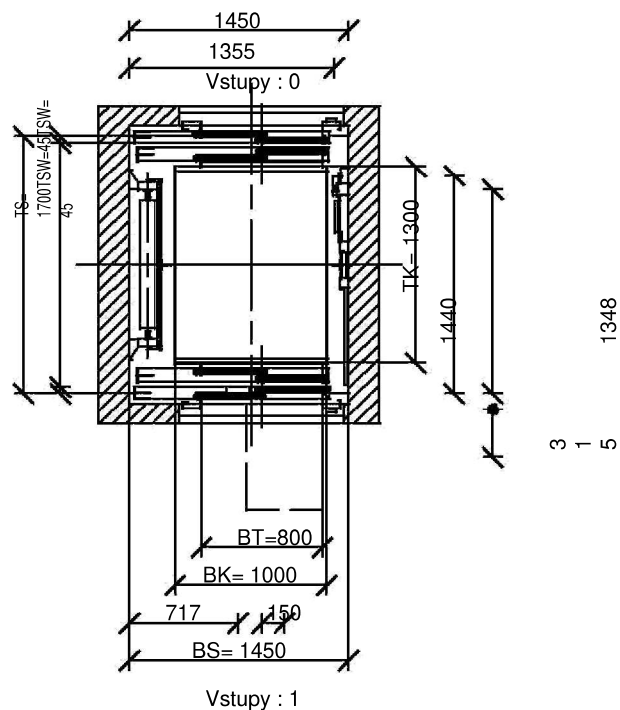
### Hlavní parametry

Zařízení 00100

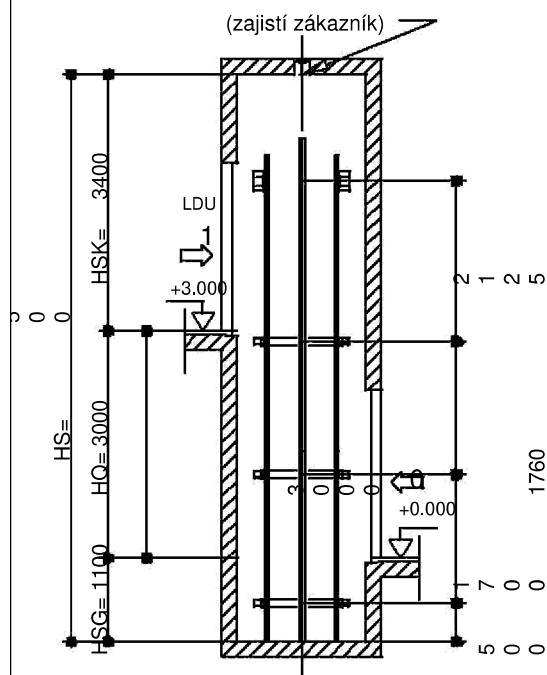
Označení	V1
Zařízení v souladu s normou	EN 81-20/50
Nosnost	480 kg
Počet osob	6
Rychlost	0.63 m/s
Typ pohonu	Bezpřevodový
Jmenovitý výkon motoru PMN	3.6 kW
Řízení	Řízení se sběrem směrem do hlavní stanice 1KA
Umístění rozvaděče	Označení stanice 2.1
Počet jízd za hodinu	120
Počet stanic	2
Počet vstupů do kabiny	2
Počet nástupišť	2
Strojovna	Bez strojovny, stroj umístěn v šachtě pod stropem
Hlavní přívod	400 V, 50 Hz
Přívod šachetního osvětlení	230 V, 50 Hz
Zdvih	3.0 m
Prohlubeň	1100 mm
Hlava šachty	3400 mm (pod spodní hranu montážního nosníku/montážního prvku)
Šachta: šířka x hloubka	1450 x 1700 mm
Kabina: šířka x hloubka x výška	1000 x 1300 x 2100 mm
Dveře: šířka x výška	800 x 2000 mm
Typ dveří	Automatické 2-panelové s otevíráním doleva
Typ motoru	S frekvenčním měničem
Šachta	Betonová

Konfigurace	
Interiér kabiny	Styl Round - oblý
Stěny kabiny	Nerezová ocel broušená "Lucerne" Nerez
Boční stěny kabiny	Nerezová ocel broušená "Lucerne" Levá - nerezová ocel broušená "Lucerne" Pravá - nerezová ocel broušená "Lucerne"
Kabinové dveře	Nerez brus Nerez brus Typ rámu Stonehendge
Světelná clona	Ano - bezpečnostní celoplošná
Podlaha kabiny	Protiskluzová guma Černá strukturovaná guma
Výška podlahy	12 mm (v případě lokální podlahy se jedná o maximální rozměr snížení podlahy)
Okopy v kabině	Rovné Šedý eloxovaný hliník
Strop kabiny	Lakovaný Riga Grey
Osvětlení kabiny	LED bracket
Ovládací panel v kabině	FI GS 100 (mechanické) Mechanická tlačítka Ovládací panel na poloviční výšku kabiny
Šachetní dveře	Základní
Povrchová úprava šachetních dveří	Vypalovaná barva RAL 7032-ostatní odstíny řešeny lokálně (nátěr/nástřik) RAL 7032
Požární odolnost šachetních dveří	Dle ČSN EN81-58 EW30 DP1-C
Ovládací panel na nástupištích	Povrchová montáž na rámu dveří
Ovládací prvky	Štítek pro servitel v kleci Klíč pro rezervaci klece (JRV)
Příslušenství	
Možnosti ovládání	Automatický návrat do hlavní stanice
Alarmy a komunikační vlastnosti	Telealarm Standard Ahead Ready - GSM brána je integrována v rámci CUBE (pro řádnou funkčnost telealarmu je nutné použít SIM kartu zhotovitele)
Osvětlení šachty	Zajistí Schindler
Frekvenční měnič	Frekvenční měnič VAF (s možností rekuperace)

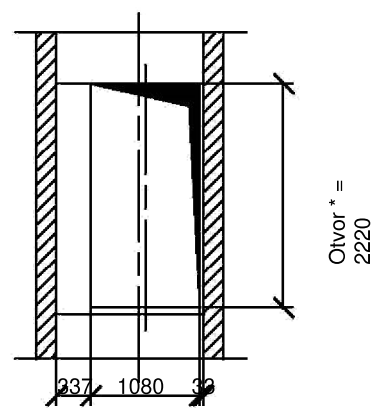
Půdorys šachty 1:50



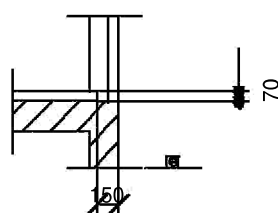
Řez A-A 1:100



Vstupy : 0  
Pohled ze šachty



Detail prahu dveří  
1:50



## **ZDVIHACÍ PLOŠINA NA RAMPĚ**

hydraulická (nůžková) na elektrický pohon (venkovní provedení).

Rozměry: půdorys:1300x800, zdvih: 1600mm, nosnost: 1000kg, nášlapná deska protiskluzná.

Uzamykatelné ovládání Spínač koncový horní.

Agregát mimo plošinu, bez krytu, vzdálenost do 5m, Ocelový kryt na externí pohon

, včetně dopravy, montáže, zprovoznění, zaškolení, českých návodů a všech ostatních obchodních nákladů.

Nabídku jsme zpracovali velmi pečlivě, speciálně pro Vás. Velmi by nás potěšilo, kdybychom ji mohli realizovat.

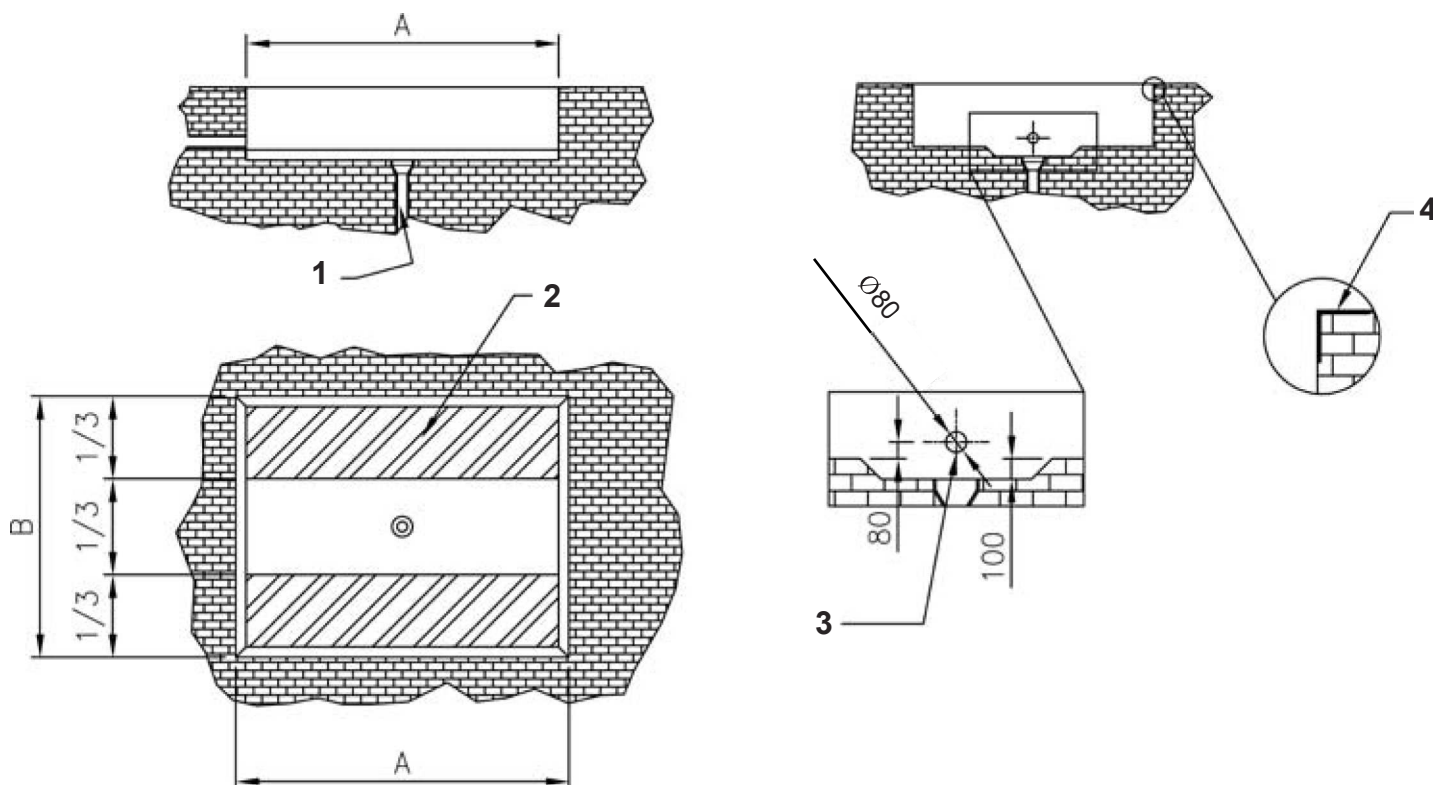
Číslo	Kód	Název	Ks	Cena/ks	Sleva %	Cena celkem
1	TLD1000	Zv.plošina 1300x800 1600mm 1000kg	1			
2	515345-UC60	Uzamykatelné ovládání	1			
3	515146	Spínač koncový horní	1			
4	4712	Deska protiskluz "kvintet" 0,01m2	104			
5	34197	Agregát mimo plošinu, bez krytu, délka 3m	1			
6	34696	Ocelový kryt na externí pohon H2,H3,H4,H6-4	1			
				Celkem		
				DPH		
				<b>Celkem</b>		

Termín dodání pokud zboží není na skladě je cca 3-6 týdnů od objednávky.

-zajištěn servis  
-zaškolení zdarma  
provedení

# Stavební plán k plošině

## Výkres jámy



## Výkres jámy

A. Délka jámy =  $l + 30$  mm

B. Šířka jámy =  $b + 30$  mm

H. Hloubka jámy = výška zavřené plošiny + 5 mm

1. Odvodňovací otvor

2. Minimální nosnost betonu 100 kg/cm<sup>2</sup>

3. Průchodka pro přívod proudu a kabelu ovládání

4. Profil L 50 x 50 mm

### Ovladač:

průchodku o vnitřním průměru min. 22 mm

z čela jámy do místa umístění ovladače, bez zalomení

### Přívod proudu:

průchodku o vnitřním průměru min. 60 mm

z čela jámy do místa přívodu proudu, bez zalomení

u externího agregátu použijte průchodku o průměru 80 mm

### Napájení:

na přívodním kabelu instalovat 3 fázový vypínač/odpojovač

pro plošiny o příkonu do 3,0 kW kabel 4x1,5 mm<sup>2</sup> a jistič 16 A charakteristika C/D

pro plošiny o příkonu do 5,5 kW kabel 4x2,5 mm<sup>2</sup> a jistič 32 A charakteristika C/D

### Jáma:

stěny musí být kolmé

podlaha musí být vodorovná a při instalaci ve venkovním prostředí vybavena kanálkem

dodržet velmi přesně hloubku dle typu plošiny

kolem jámy instalovat rám L 50x50 pro zpevnění horní hrany proti štípání

Zvedací plošiny instalované ve venkovním prostředí by měly mít externí agregát umístěný pokud možno uvnitř budovy na chráněném místě.